

Kochen unter freiem Himmel

Bauanleitung: Gartenküche



Konzeption und Fotos: Living Art

Aufklappen, loskochen!

Mit unserer Anleitung können Sie die praktische Gartenküche auf Rollen selbst bauen. Neben Kochstelle und Arbeitsplatten haben wir einen kleinen Kühlschrank integriert. Das Spülbecken wird ganz einfach per Gartenschlauch betrieben. Außerdem bieten die Türen Stauraum für Tassen, Teller und Kochutensilien.

Werkzeug

Kombi-Holzbearbeitungsmaschine, Dübelfix, Spanntisch „master 600“, Meisterdübler, Dübelbohrer mit Tiefenstopp, Lochsäge-Set, Einhandzwingen

Zeitaufwand: ca. 5 Tage

Schwierigkeitsgrad: ○ leicht ○ mittel ● schwer

Material

Tischlerplatte, 19 mm		Maße in mm
Mittelschrank		
1x	Rückwand	1200 x 1900
1x	Boden	1200 x 639
1x	Decke	1200 x 750
2x	Seitenteile	1900 x 620
1x	oberes Bord	1142 x 250
1x	Bordblende	1142 x 45
1x	seitliches Bord neben der Miniküche	570 x 968
1x	obere Abdeckung	570 x 139
1x	Zwischenbord	570 x 120
Linker Türschrank		
1x	Rückwand	1900 x 700
2x	Seitenwände	1900 x 151
2x	Decke und Boden	700 x 170
3x	Borde	662 x 140
3x	Bordblenden	662 x 45
1x	Tischplatte	655 x 700
Rechter Türschrank		
1x	Rückwand	1900 x 470
2x	Seitenwände	1900 x 151
2x	Decke und Boden	470 x 170
2x	Borde	432 x 140
1x	Tischplatte	428 x 700
Hintere Verblendung		
2x	Seitenteile	1900 x 110

Wir freuen uns auf Ihr Projekt! Ganz gleich, ob Sie unsere Idee 1:1 nachbauen oder kreativ abändern. Die schönsten Projekte werden im Leserforum von Wohnen & Leben vorgestellt und mit einem Preis belohnt. Schreiben Sie uns eine E-Mail an: wul@jfink-verlag.de

Bauanleitung: Gartenküche

Sonstiges		
2x	Abflussrohr (Distanzstücke für Dach vorn)	60 mm, Ø 70 mm
2x	Abflussrohr (Distanzstücke für Dach hinten)	20 mm, Ø 70 mm
1x	Doppelstegplatte (Dach)	1300 x 900
	Holzleim wasserfest	
	Rundholzdübel	Ø 8
	Holzschrauben	
14x	Verbindungsbeschläge mit Spannschraube (Verstärkung Korpus Mittelteilen)	16 x 44 x 36
4x	Transportlenkrolle mit Totalfeststeller	Ø 100 mm
2x	Transportlenkrolle	Ø 100 mm
24x	Schlossschrauben (Befestigung Rollen)	M8/ ca. 30 mm
4x	Multiline Klapptischträger	
1x	Miniküche komplett (Kochfeld, Spüle, Kühlschrank, Unterschrank)	Breite 1000 mm
1x	UHU „Kleben, Dichten, Montieren glasklar“	
1x	Lüftungsgitter	450 x 70
3,8 m	Stangenscharnier	20 mm
1x	Schlauch- und Armaturenset	
2,5 m	Hartschaumplatten	Höhe 25 cm, Länge ausmessen

6x	Stuhlwinkel verzinkt	60 mm
1x	Doppeltorüberwurf	
2x	Kistengriff	
	„Bondex“ Esspress Farbe Farbton Montana	
	„Bondex“ Express Lasur Farbton Oregon Pine	
	„Bondex“ Express Farbe Farbton Weiß	
4	Universaleckverbinder	20 x 20 x 43
2	Gewindestangen (fürs Dach)	M8/70 mm
2	Gewindestangen (fürs Dach)	M8/30 mm
4	Unterlegscheiben (fürs Dach)	M8
4	Hutmuttern (fürs Dach)	M8
	Malerband	
	Doppelklebeband (Befestigung Spritzschutz)	
	Abflussventilset mit Überlauf und Wandanschluss	
weitere Ausstattung		
	Rauchmelder	
	Haken für Aufhängung Klappstuhl und -tisch	
	Steckdosenleiste	
	Hakenleiste	
	Zeitschaltuhr	



1. Alle Bauteile nach Materialliste an der Kreissäge zuschneiden oder im Baumarkt auf Maß sägen lassen.



2. Montage Mittelschrank: Die Seitenwand um 1 cm eingerückt auf die Rückwand stellen, Wandstärke markieren. Innerhalb dieser Markierung Position der Dübel anzeichnen. Dübelabstand: 42,5 cm.



3. Der Akku-Bohrschrauber wird mit einem Tiefenanschlag versehen, damit die Dübel die gleiche Einlasstiefe erhalten. Mit Hilfe des „Meisterdüblers“ Löcher bohren (Ø 8 mm).

Bauanleitung: Gartenküche



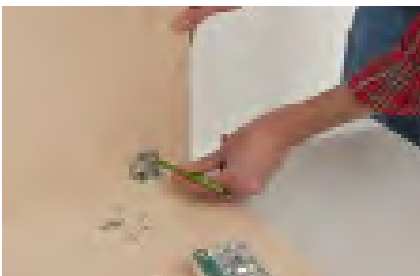
4. Dübel mit wasserfestem Leim einsetzen und ...



5. ... mit einem Gummihammer einschlagen. Die Dübel werden nur einseitig verleimt. So kann der Korpus jederzeit wieder demontiert werden.



6. Gebohrte Platte exakt über die zu bohrende Platte legen, mit dem Meisterdübler die Gegenbohrungen vornehmen.



7. Zur Verstärkung der Verbindungen werden 5 cm vom Rand Verbindungsbeschläge mit Spannschrauben angebracht. Nach dem Anzeichnen wird der Beschlag angeschraubt und mit dem Inbusschlüssel angezogen.



8. Die Bohrungen für die Dübellöcher an der Deckel- und Bodenseite der Seitenwand werden mit „Dübelfix“ markiert. Dafür die Platten an der entsprechenden Seite, nach vorne bündig, zusammendrücken, damit die Spitzen Markierungen hinterlassen.



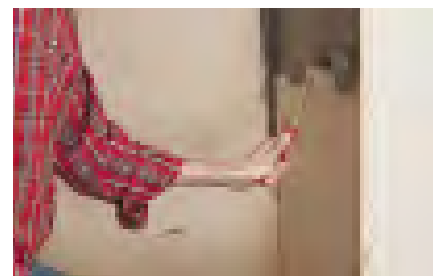
9. Dübellöcher anhand der Markierungen mit Tiefenstopp bohren und Dübel einseitig einleimen. Diese Verbindungen ebenfalls mit Verbindungsbeschlägen verstärken.



10. In den fertigen Kubus Unterschrank einstellen. Ausklinkung anzeichnen. Die Ausklinkungen mit der Stichsäge vornehmen.



11. Blenden auf beiden Seiten auf der Rückseite mit wasserfestem Leim und Dübeln befestigen. Zusätzlich durch das Dach mit einer Schraube fixieren.



12. Sämtliche Innenseiten zwei- bis dreimal streichen.

Bauanleitung: Gartenküche



13. Für die Mobilität sorgen vier stabile Rollen mit Anschraubplatte, die mit Schlossschrauben angebracht werden. Löcher vorbohren.



14. Außenseiten werden gestrichen.



15. Den Unterschrank einstellen und ...



16. ... mit einer Schraube befestigen. Den Kühlschrank links daneben stellen und die Einheit Spüle und Ceranfeld oben aufsetzen. Neben der Kochinselkombination ist noch etwas Platz für eine Kombination aus Flaschenbord und einem darunter angeschraubten Handtuchhalter. In das oberste Bord werden mit der Lochsäge große Löcher für Flaschen gebohrt. Anschließend werden alle Platten für

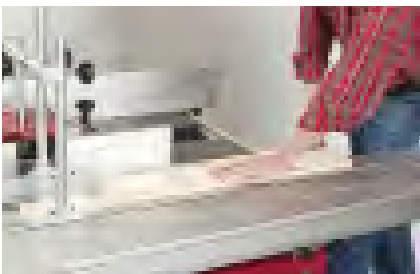


das Flaschenhalterregal miteinander verdübelt. Der Handtuchhalter wird um 5 cm eingerückt – so, dass er mit dem Flaschenhalterregal bündig ist – und in einem beliebigen Abstand angebracht.



18. Anschließend Innenseiten ganzflächig mit Farbe „Montana“ und Außenseiten sowie Kanten mit „Oregon Pine“ streichen.

17. Die Rückwände der „Türen“ werden an den Leimstellen vor der Oberflächenbehandlung mit Malerkreppband abgeklebt.



19. Die oberen Vorderkanten der zugeschnittenen Einlegeböden und bei den Klapptischen auch die Seiten werden mit der Fräse – alternativ mit Schleifpapier – abgerundet.



20. Damit Gläser und Becher nicht verrutschen, erhalten die Borde zusätzlich Löcher (Lochsäge), in die diese Teile gehängt werden.



21. Sämtliche Ober- und Unterseiten sowie die Vorderkanten der Einlegeböden und Tische mit der Bondex Express Farbe „Weiß“ streichen.

Bauanleitung: Gartenküche



22. Sobald die Innenfarbe durchgetrocknet ist, die Klebestreifen abziehen und ...



23. ... die Dübellöcher an alle Seitenteile bohren.



24. Mit Hilfe der Lochmarker die Gegenbohrungen auf den Kanten der Einlegeböden markieren. Die Bohrungen in die Seitenwände nicht vergessen.



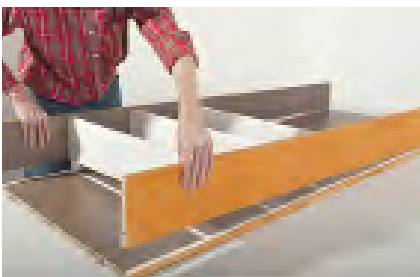
25. Sind die Gegenbohrungen vorgenommen, die Kanten mit wasserfestem Leim einstreichen und ...



26. ... die Teile zusammenstecken.



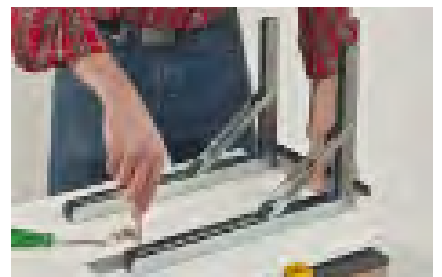
27. Für die Abbindezeit des Leims den Korpus mit Zwingen fixieren.



28. Nach der Trocknungszeit werden die Rückwände der Kubustüren angebracht.



29. Zum Schluss den Deckel und Boden einsetzen und während der Abbindezeit des Leims fixieren.



30. Die Klappkonsolen werden zunächst an die Tischplatten geschraubt, dann an den Rückseiten der Kubustüren befestigt.



31. Universaleckverbinder als Bordträger anschrauben. Eine angeschraubte Stopperleiste verhindert das Herunterfallen von Gegenständen.

Bauanleitung: Gartenküche



32. Die Stopperleisten über den Böden in den Kubustüren werden mit Stuhlwinkeln angebracht.



33. Damit die Korpustüren voll (180°) geöffnet werden können, müssen Dach- und Bodenüberstand (10 mm)



34. Spritzschutz an den Seiten und der Rückwand sind mit dem Cutter zugeschnittene Hartschaumplatten, die mit doppelseitigem Klebeband angebracht werden. Klebeband über die ganze Länge anbringen.



35. Ein Gartenschlauch wird als Wasserleitung verwendet, eine Gartenspritze als Wasserhahn. Dafür in die Rückwand ca. 20 cm über dem Spülbecken ein Loch sägen oder bohren (Größe richtet sich nach dem Aufsatzstück für den Gartenschlauch) und in den Spritzschutz an gleicher Stelle ein Loch schneiden.

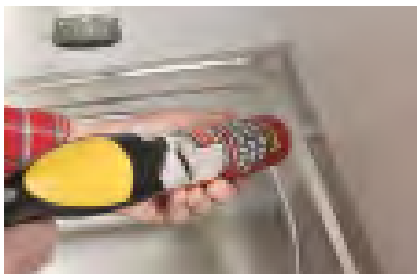


Im Unterschrank das Abflussventilset mit Überlauf und Wandanschluss montieren. Den Abfluss nach außen führen und das Wasser in einem Eimer auffangen.

36. Schutzfolie abziehen und die Platten ankleben.



37. Die Handtuchhalter festschrauben.



38. Die Fuge zwischen der Hartschaumplatte und der Kochinsel wird mit UHU „Kleben, Montieren, Dichten“ geschlossen. Das fixiert die Miniküche zusätzlich. Zum Schluss noch Doppeltorüberwurf, Kistengriffe und Haken anbringen.



39. Das Dach liegt auf Distanzstücken auf und wird mit zugeschnittenen Gewindestäben und jeweils U-Scheiben und Hutmuttern von oben und unten befestigt. Überstand Dach vorn 100, hinten 50 mm.

Bauanleitung: Gartenküche



40. Jetzt ist die Kochnische im Schrank fast fertig. Zuletzt wird noch der Ausschnitt für das Lüftungsgitter mit der Stichsäge gesägt. Gitter mit „Kleben, Montieren, Dichten“ einsetzen. An der Rückseite die Haken für Tisch und Stühle anbringen.

Sicherheitstipps:

- Wir haben an der Decke einen Rauchmelder montiert, außerdem verhindert eine Zeitschaltuhr, dass die Kochplatten über längere Zeit versehentlich eingeschaltet bleiben.
- Herkömmliche Gartenschläuche sind nicht lebensmiteltauglich, das Wasser am Spülbecken ist also kein Trinkwasser. Eine Alternative sind spezielle, lebensmiteltaugliche Schläuche. Vor Gebrauch das Wasser immer so lange laufen lassen, bis es frisch und kühl aus dem Hahn kommt.

Viel Freude beim Kochen im Garten!

Bezugsquellen:

Langholzdübel „Buche“

Wolfcraft GmbH
Wolffstr. 1, 56746 Kempenich
Tel. 02655 51-0, www.wolfcraft.de

Tischlerplatten

Max Bahr
Wandsbeker Zollstraße 91, 22041 Hamburg
Tel. 040 65666-0, www.maxbahr.de

Miniküche 100 cm

Inwerk Küchen-Werksverkauf Martin Ritter
Küchlerstraße 1, 61231 Bad Nauheim
Tel. 06032 925451-0, www.inwerk-kuechen.de

Scharniere und Beschläge, Multiline Klappräger 400, Handgriff, Kistengriff

August Vormann GmbH & Co. KG
Heilenbecker Str. 191-205, 58256 Ennepetal
Tel. 02333 978-0, www.vormann.com

Gartenschlauch und Armaturenset

Rehau AG + Co.
Brauhausstr. 7, 95111 Rehau
Tel. 09283 77-0, www.rehau.de

Wasserfester Holzleim und „Kleben, Dichten, Montieren“

UHU GmbH & Co. KG
Herrmannstr. 7, 77815 Bühl/ Baden
Tel. 07223 284-500, www.uhu.de

Bondex ExpressLasurPlus „Oregon Pine (728)“ (Außenanstrich) und Bondex ExpressFarbePlus „Montana (484)“ und „Weiß“ (Innenanstrich)

Dyrup GmbH
Klosterhofweg 64, D-41199 Mönchengladbach
Tel. 02166 964-6, www.dyrup.com

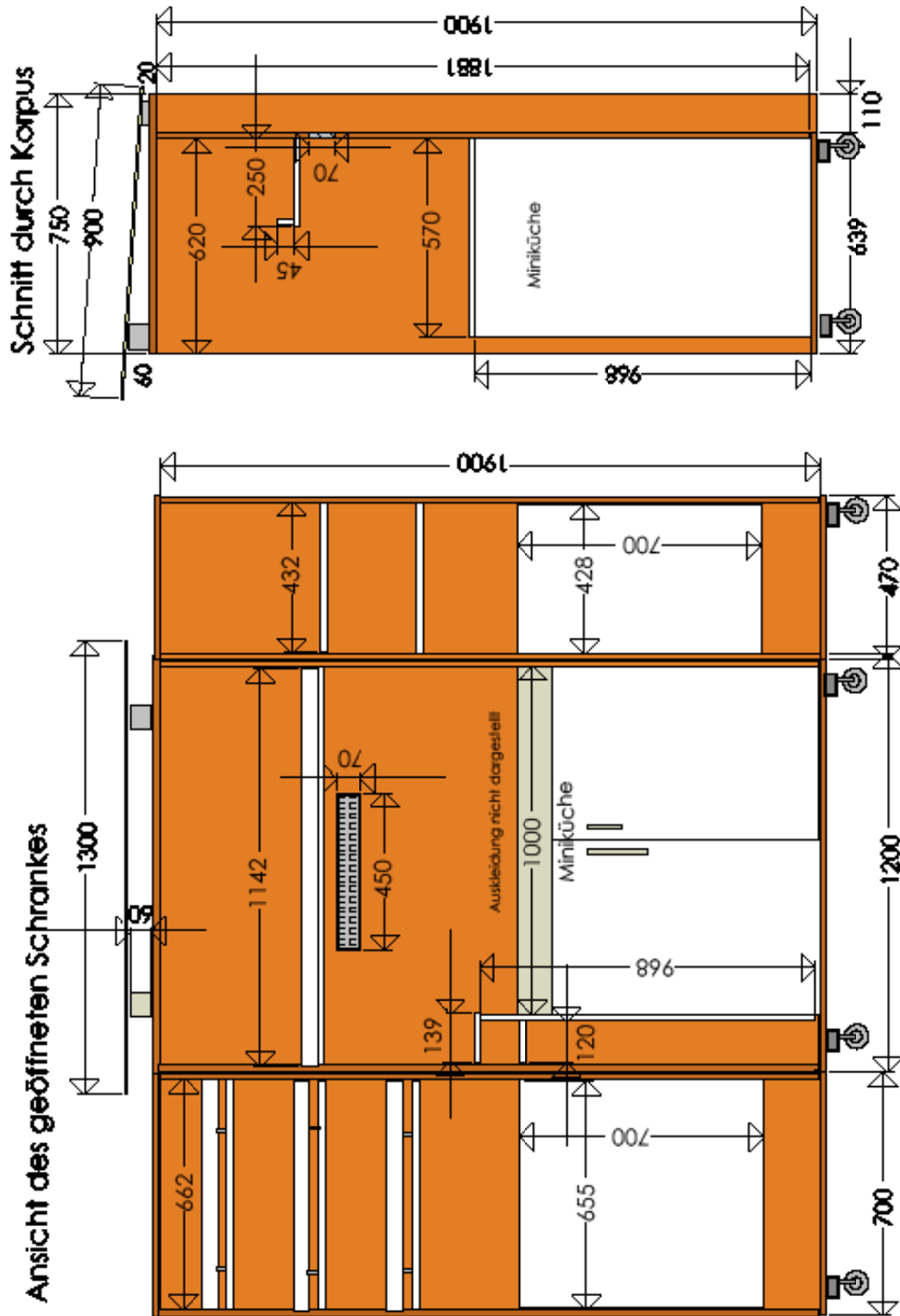
Verbindungsbeschlag mit Spannschraube verzinkt, Universal-Eckverbinder in Weiß

Hettich FurnTech GmbH & Co. KG Division DIY
Lange Straße 51, 49326 Melle-Neuenkirchen
Tel. 05733 798-0, www.hettich.com

Bauanleitung: Gartenküche

Kochnische im Schrank

Ansicht des geöffneten Schrankes



Bauanleitung: Gartenküche

Kochnische im Schrank

