

Ein Bauplan – zwei Varianten

## Praktischer Gartenwagen

Konzeption und Fotos: Living Art



**Variante 1: Grillhelfer**

**Variante 2: Gärtnermobil**



### Der Butler für den Garten

Mit diesem Bauplan können Sie beide Varianten dieses Gartenmöbels bauen: Entweder den Grillwagen oder das Modell, das bei der Gartenarbeit hilfreich zur Seite steht. Bei zweitem ist die Mulde oben mit Folie ausgeschlagen – praktisch beim Umtopfen von Pflanzen.

Für den Bau haben wir Rahmenhölzer aus Fichte verwendet, die im Außenbereich durch einen wetterfesten Anstrich haltbar gemacht werden müssen. Als Ablage oben und mittig dient eine große Fliese. Oben kann sie als Arbeitsplatte mit dem Griff verschoben werden.

Es gibt für beide Wagen verschiedene Variationsmöglichkeiten, beispielsweise was das Ablagegitter angeht. Bei der Pflanzhilfe haben wir Holzstäbe verwendet, beim Grillwagen Alustäbe – eine Frage des Geschmacks. Wer mag, kann hier natürlich auch einen Boden einbauen oder eine weitere Fliese auflegen. Außerdem haben wir den Grillwagen mit pannensicheren, aufgeschäumten Rädern ausgestattet, den Gartenwagen mit luftbereiften Rädern. Auch hier haben Sie die Wahl. Und nicht zuletzt bleibt viel Gestaltungsmöglichkeit, was die Farbgebung angeht.

**Zeitaufwand:** ca. 2 Tage

**Schwierigkeitsgrad:** ○ leicht ● mittel ○ schwer

### Werkzeug

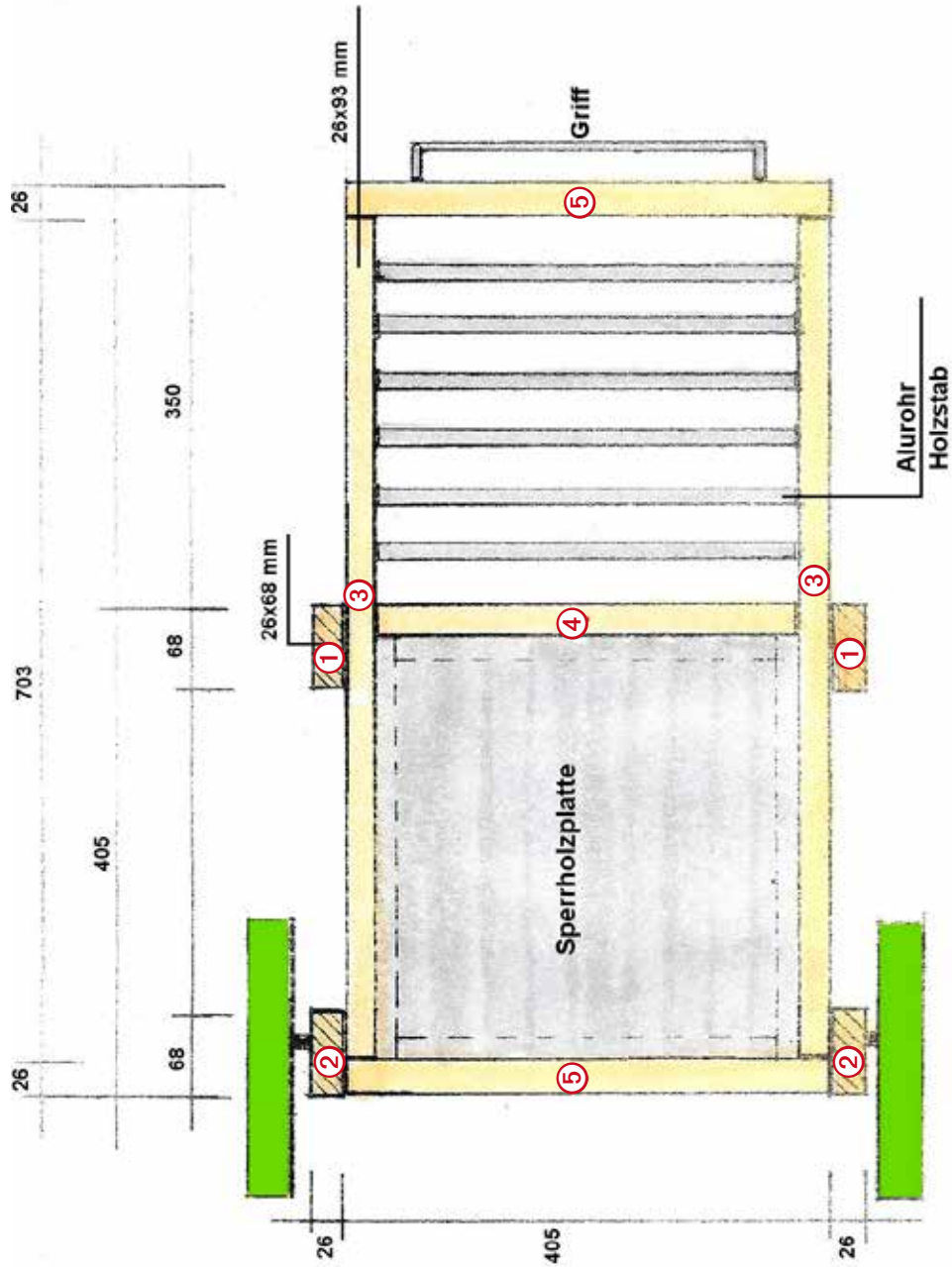
Anschlagwinkel, Stichsäge mit Holz- oder Metallsägeblättern, ggf. Metallsäge, Bohrmaschine und Schrauber mit Bits und Holzbohrern sowie Glas-, Keramik-, Fliesen- oder Steinbohrer, Gummihammer, Sechskantschlüssel, Tacker und Klammern, Schleifpapier, Malerwerkzeug, Gehör-, Augen- und Atemschutz

### Material

Rahmenholz Fichte gehobelt (26 x 68 mm)			Maße in mm
①	2 x	senkrechte Streben	850
②	2 x	senkrechte Streben	750
③	2 x	Rahmenseiten	703
④	3 x	Rahmenseiten	353
⑤	4 x	Rahmenseiten	405
Quadratstab Kiefer (20 x 20 mm)			Maße in mm
⑥	2 x	Bodenträger mittig	405
⑦	2 x	Bodenträger oben	353
Sonstiges			Maße in mm
	13 x	Rundstäbe (Wahlweise Holz, Ø 22 mm, oder Alurohre, Ø 12 mm)	380
	1 x	Boden, mind. 10 mm Sperrholz	353 x 353
	2 x	luftbereifte oder pannensichere Räder (Wagner System RO 9260 oder RO 8262)	
	2 x	Achsmaterial, Wagner System RO 0443, Art.-Nr. 13 0443 00	
	1 x	Bügelgriff	330
	2 x	Bügelgriff	106
	3 x	Anschraubhaken	
	2 x	Fliesen	400 x 400
		Landhausfarbe (Weiß, Steingrau oder Nordisch Rot)	
		Schrauben, Folie	

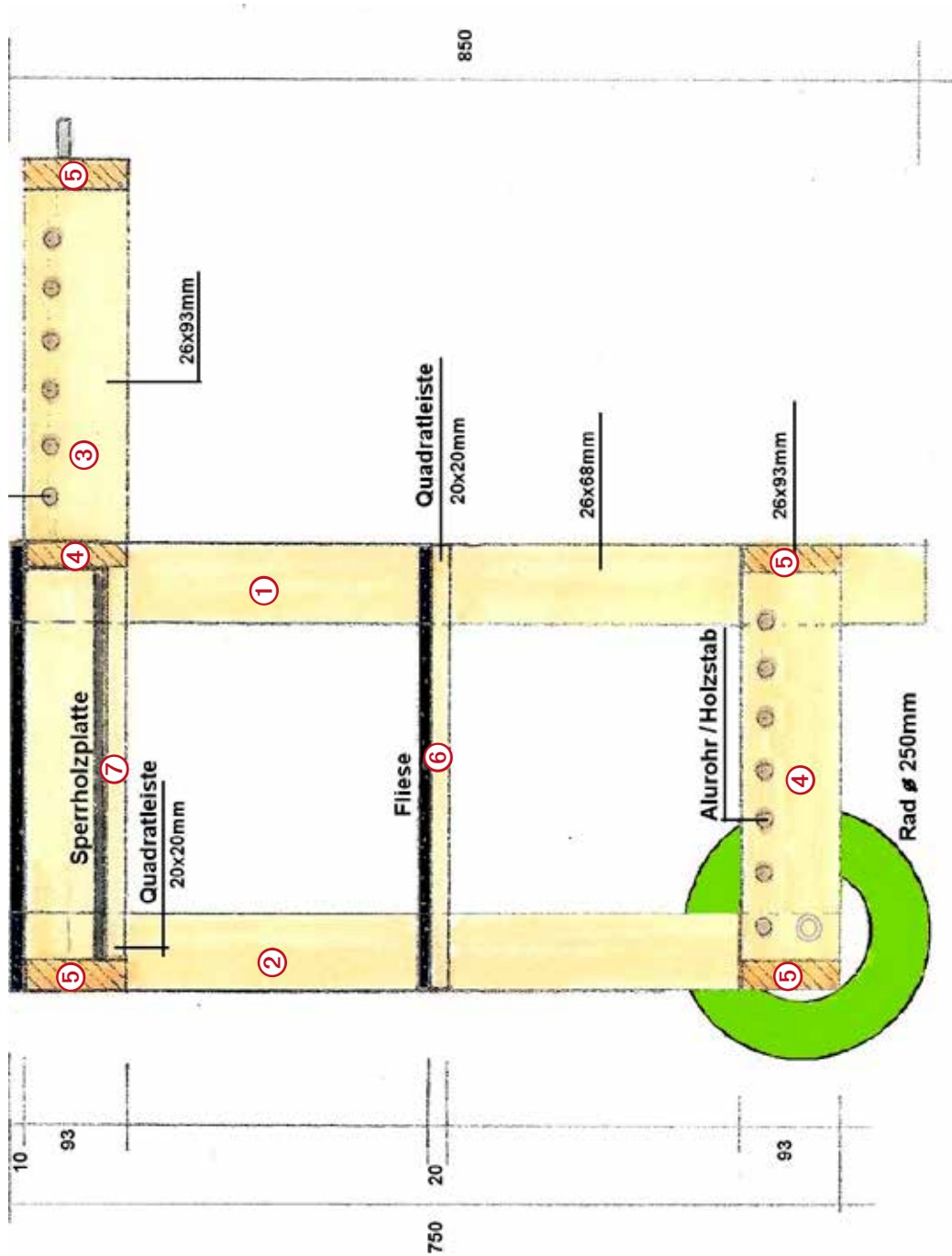
**Wir freuen uns auf Ihr Projekt!** Ganz gleich, ob Sie unsere Idee 1:1 nachbauen oder kreativ abändern. Die schönsten Projekte werden im Leserforum von Wohnen & Leben vorgestellt und mit einem Preis belohnt. Schreiben Sie uns, oder schicken Sie uns eine E-Mail: J.Fink Verlag, Wohnen & Leben, Gänsheidestr. 35, 70184 Stuttgart, wul@jfink-verlag.de

## Praktischer Gartenwagen



Aufsicht

## Praktischer Gartenwagen





## Praktischer Gartenwagen, Variante 1 und 2:



1. Die Zuschnittmarkierungen mit einem Winkel exakt aufzeichnen und alle Teile zusägen.



2. Es ist ratsam, Gehörschutz und Schutzbrille zu benutzen. Beispielsweise um zu verhindern, dass Holzsplitter die Augen verletzen.



3. Die Löcher für die Rundhölzer oder wahlweise die Alustäbe setzen: Circa 20 mm vom oberen Rand in die oberen Hälften der entsprechenden Seiten (③ und ④, siehe Zeichnung).



4. Für die Bohrung werden Holz- oder Forstnerbohrer benötigt, die dem Durchmesser der Stäbe entsprechen. Die Bohrtiefe beträgt die halbe Holzstärke. Am Bohrer die Tiefe mit Klebeband markieren oder mit Tiefenanschlag arbeiten.



5. Zuschnitt der Alurohre: Die Rohre zwischen zwei Brettern auf dem Werk Tisch fixieren und mit der Metallsäge oder der Stichsäge mit Metallsägeblatt ablängen.



6. Vor dem Zusammenbau alle Oberflächen schleifen, die Schnittkanten brechen, die Enden der Alurohre entgraten. Alurohre und Rundstäbe mit einem Gummihammer in die Löcher bringen.



7. Für den unteren Teil je zwei Rahmenseiten ④ und ⑤ mit einer Zwinde rechtwinklig (!) fixieren und den Rahmen zusammenschrauben.



8. Der obere Rahmen wird aus den Teilen ③, ④ und ⑤ nach dem gleichen Prinzip zusammengebaut.



9. An die Außenseiten der Rahmen die senkrechten Streben ① und ② mit jeweils mindestens zwei Schrauben anbringen. Dabei oben einen Überstand in Fliesenstärke berücksichtigen, damit die Fliese hält.

## Praktischer Gartenwagen



**10.** Mittig zwischen oberem und unterem Rahmen werden die Quadratleisten als Bodenträger für die Fliese angebracht.



**11.** Im Abstand von 20 mm zur Hinter- und Unterkante die Achsstrebe für das Achsrohr (Ø 20 mm) durchbohren. Nach dem Anstrich die Radachse mit Mutter und Unterlegscheibe versehen, das Rad durch die Öffnung stecken und die Gegenmutter anziehen.



**12.** Für die Oberflächenbehandlung der Holzteile die Enden der Alurohre mit Malerkrepp abkleben.



**13.** Zum Schutz erhält das Möbel einen Anstrich auf Naturöl-Basis, dessen seidenmatte Oberflächen Holzton und Maserung überdeckt, jedoch die Holzstruktur erkennen lässt. Die Farbe gut aufrühren.



**14.** Zwei dünne Anstriche aufbringen. In Richtung der Maserung streichen. Wichtig beim Grillwagen: Der getrocknete Anstrich ist gesundheitlich unbedenklich.



**15.** Auch die Holzbox erhält einen Anstrich – hier in Weiß. Zum Schluss noch Transportgriff anschrauben und die Haken anbringen.

## Variante 2: Gärtnermobil



Beim Gartenhelfer wird das obere Fach mit Folie ausgeschlagen. Die Folie grob vorschneiden, auslegen und am Rand antackern.



Den Folienüberstand bündig mit der Außenkante abschneiden.



**Fliese bohren** Damit die obere Fliese hin- und hergeschoben werden kann, werden zwei Möbelgriffe angebracht. Damit der Bohrer nicht abrutscht: Bohrstelle mit Klebeband abkleben, mit geringer Drehzahl und wenig Druck bohren. Optimal sind Glas- oder Keramikbohrer, alternativ Fliesen- oder Steinbohrer verwenden.



## Praktischer Gartenwagen – Details zu beiden Varianten



**Stauraum** Der Grillwagen erhält unten eine Stauraumbox. Mit ihr können Utensilien auch ganz leicht in die Küche transportiert werden.



**Zum Abhängen** Seitlich können Haken angebracht werden – beispielsweise für Küchentücher oder die Grillzange.



**Zum Umtopfen** Die Fliese dient als Ablage, und in das mit Folie ausgeschlagene Fach kann Erde eingefüllt werden – für bequemes Anpflanzen.



**Durchlässig** Durch die Stäbe der unteren Ablage können Schmutz und Erde einfach durchrieseln.

## Bezugsquellen

**Holz: Rahmenholz Fichte gehobelt, Quadrat- und Rundstäbe in Kiefer**  
**Farben: Landhausfarbe in Weiß, Nordisch Rot und Steingrau**

Osmo, Affhüppen Esch 12, 48231 Warendorf,  
Tel. 02581 922100, [www.osmo.de](http://www.osmo.de)

**Gehörschutz, Schutzbrille, Partikelschutzmaske**  
3M Deutschland, Carl-Schurz-Str. 1, 41453 Neuss,  
Tel. 02131 140, [www.3m.de](http://www.3m.de)

**Tacker und Klammern, Handtacker J-27**  
Novus Dahle, Breslauer Str. 34–38, 49808 Lingen,  
Tel. 0591 91400, [www.novus-dahle.com](http://www.novus-dahle.com)

**Räder und Achsmaterial**

**Räder schwarz: luftbereift RO 9260, Art.-Nr. 04 9260 01,**  
**Räder grün: pannensicheres Rad RO 8262,**  
**Art.-Nr. 04 8262 01**

Wagner System, Tullastr. 19, 77933 Lahr,  
Tel. 07821 94770, [www.wagner-system.de](http://www.wagner-system.de)

**Schrauben**

Spax International, Kölner Str. 71–77, 58256 Ennepetal,  
Tel. 02333 7990, [www.spax.com](http://www.spax.com)